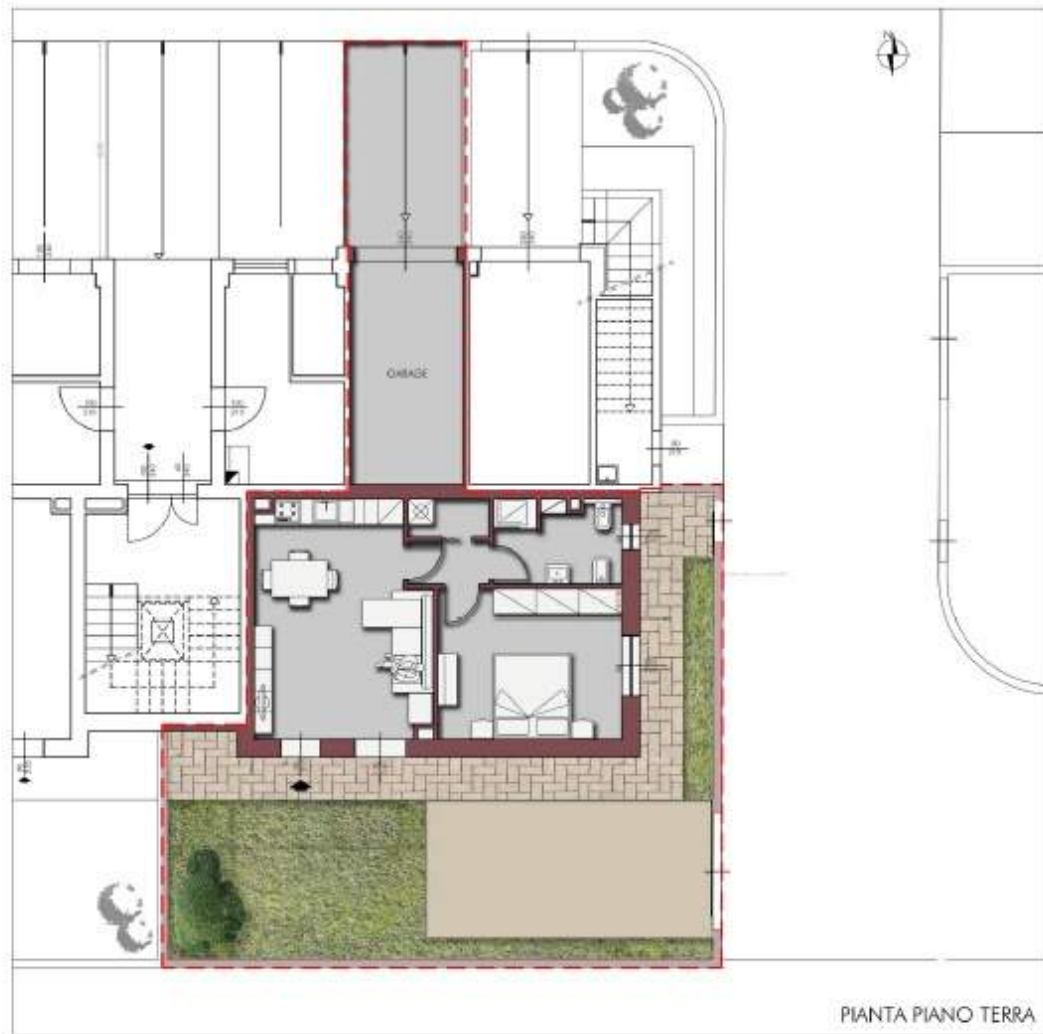
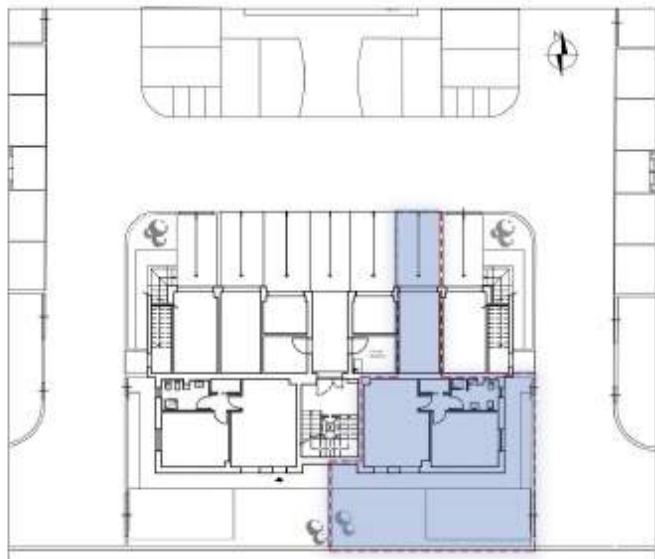


# EDIFICIO 7 UNITA' IMMOBILIARE N.2

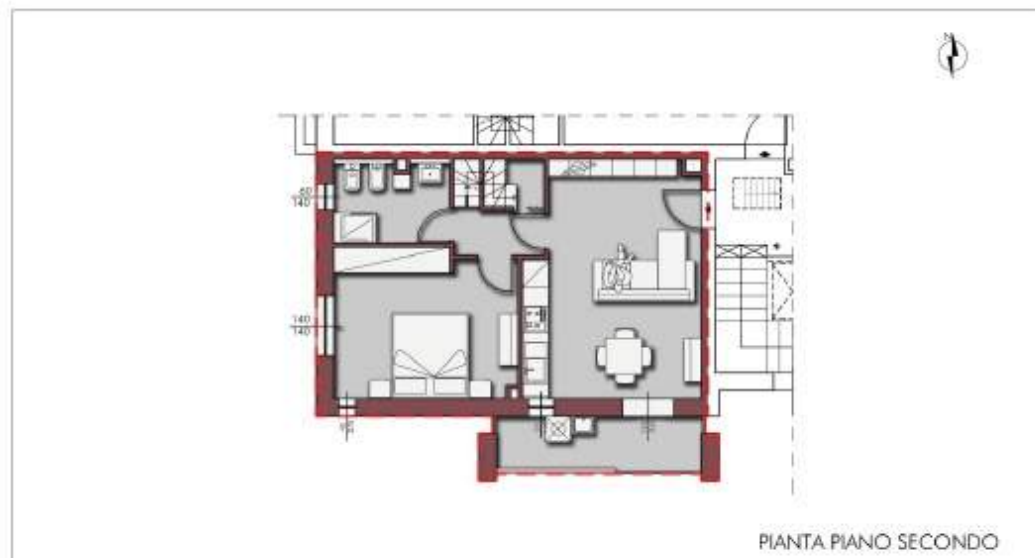
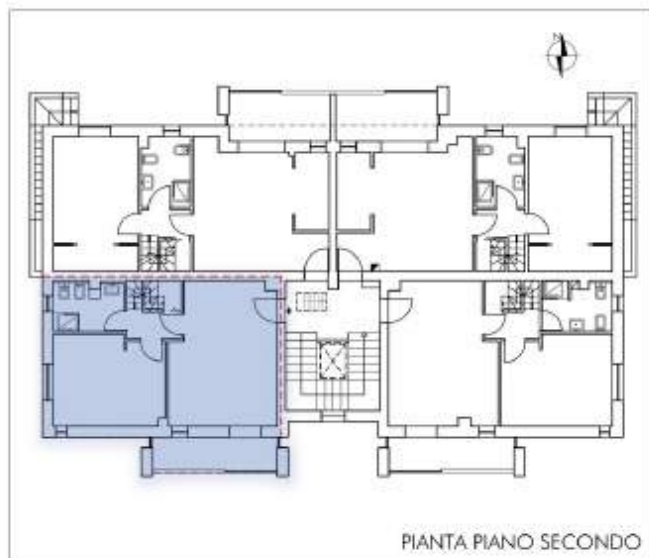


## UNITA' IMMOBILIARE N.7.2

ALLOGGIO	mq	56,40	Superficie Utile Lorda
SOTTOTETTO	mq	NO	
GARAGE	mq	13,50	
POSTO AUTO	SI	All'interno del residence privato	
POSTO AUTO	mq	---	
BAGNI	n.	1	
CAMERA	n.	1	Matronociale
CAMERA	n.	---	Single
RIPOSTIGLIO	mq	1	Isolero affollaggio
RIPOSTIGLIO	mq	---	
GIARDINO	mq	71,10	Incluso posto auto
VERDE	mq	13,13	Di fronte al garage
POSIZIONE	P.T.	EST	
INGRESSO	INDIP-DEINTE		

PIANTA PIANO TERRA

# EDIFICIO 7 UNITA' IMMOBILIARE N.6

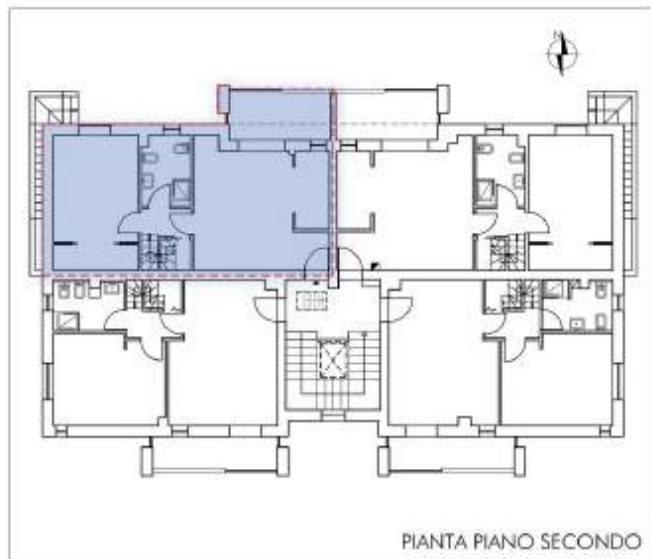


## UNITA' IMMOBILIARE N.7.6

ALLOGGIO	mq	56,25	Superficie Utile lorda
SOTTOTETTO	SI		
GARAGE	NO		
POSTO AUTO	SI		Affidatario (usuale privato)
POSTO AUTO	SI		Affidatario (parcheggio) n.7.6
BAGNI	n.	1	
CAMERA	n.	1	Multimediate
CAMERA	n.	---	
RIPOSTIGLIO	n.	1	Interno all'alloggio
CANTINA	n.	1	
GIARDINO	mq	---	
LOGGIA	mq	5,00	
TERRAZZO	mq	---	
RESIDE	mq	---	
POSIZIONE	P.2'		SUD-OVEST
INGRESSO			CONDOMINIALE



# EDIFICIO 7 UNITA' IMMOBILIARE N.7



## UNITA' IMMOBILIARE N.7.7

ALLOGGIO	mq	61,74	Superficie Utile Lorda
SOTTOTETTO	si		
GARAGE	mq		
POSTO AUTO	si		Affidatario (parcheggi) n.7.7
POSTO AUTO	si		Affidatario (parcheggi) n.7.7
BAGNI	n.	1	
CAMERA	n.	1	Multiscopio
CAMERA	n.	---	
PROSTIGLIO	n.	1	Interno all'alloggio
CANTINA	n.	1	Esterno all'alloggio
GIARDINO	mq	---	
LOGGIA	mq	7,16	
TERRAZZO	mq	---	
RESIDE	mq	12,12	
POSIZIONE	mq	9,2'	NORD-OVEST
INGRESSO			CONDOMINIALE

